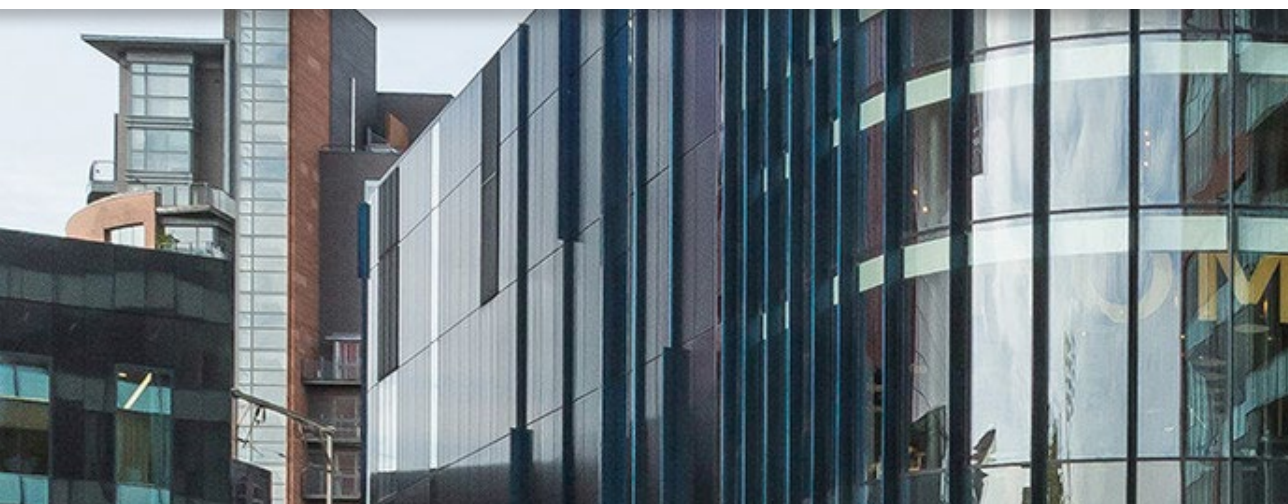


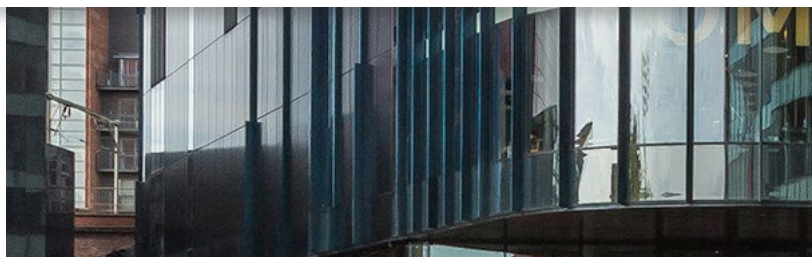
TRIMO QBISS ONE

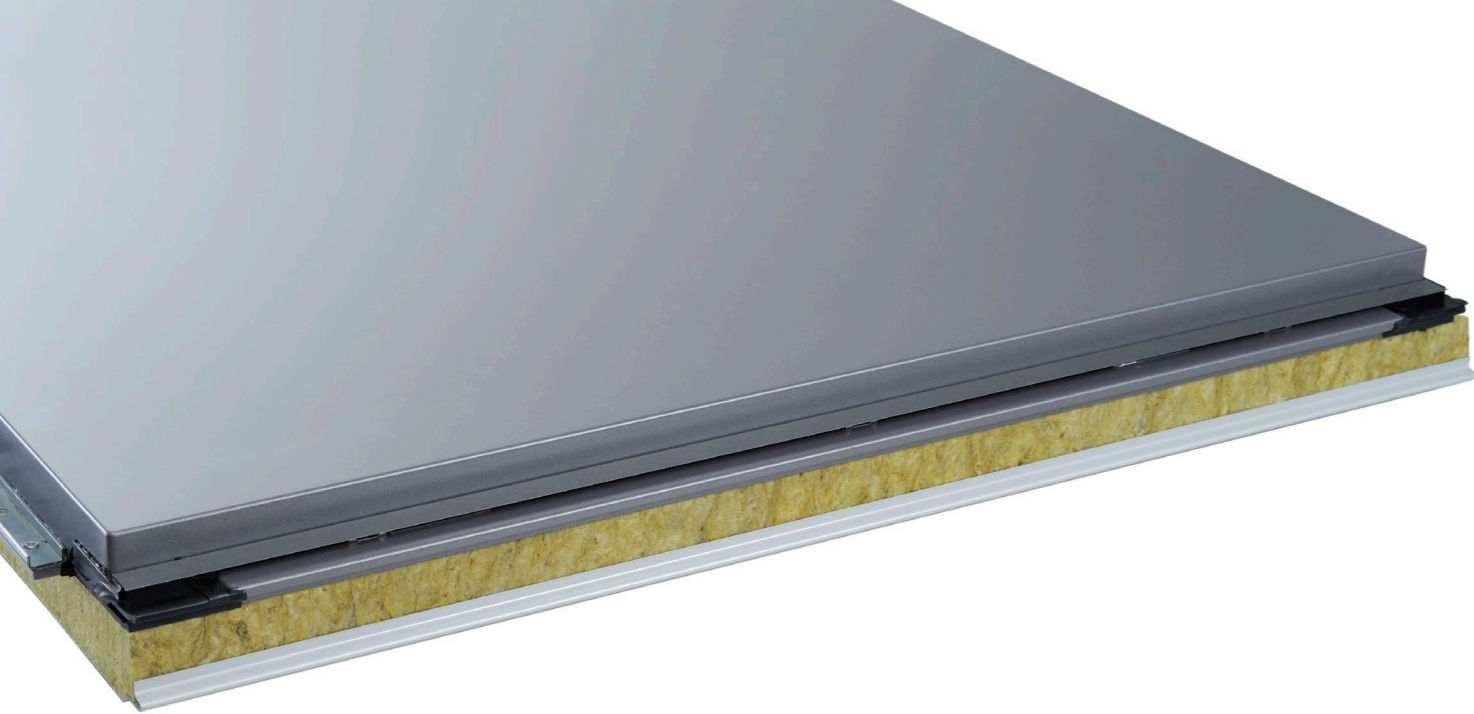


www.trimo-group.com



BROSCHÜRE





Vorgefertigte architektonische Wand.

Qbiss One ist ein gestalterischer und technologischer Durchbruch. Eine architektonische Metallwand bietet eine echte Alternative zum herkömmlichen Aufbausystem. Qbiss One bietet die größte Ausdrucksfreiheit sowie Designs mit nahezu unbegrenzten Möglichkeiten.

Qbiss One ist ein erstklassiges, vorgefertigtes, mit A1-Mineralwolle isoliertes Metallfassadensystem, das eine durchgehende Wandlösung in einem einzigen Konstruktionselement bietet. Fassadenelemente mit geschlossenen Ecken, unübertroffener Ebenheit und fortschrittlichen technischen Eigenschaften machen Qbiss One zu einem der besten Fassadensysteme der Welt.

Es bringt Systemdenken in die Gebäudehülle, indem es alle gewünschten funktionalen Vorteile hochwertiger Wandsysteme mit höchster Ästhetik vereint. Ästhetik, Design und Funktion sind dadurch in einem System vereint.

Inhalt.

| | | |
|------------------------------|----|---|
| + aufbau | 4 | Weniger Schichten. Einfach schöner. |
| | 5 | 100% vorgefertigt, auf Maß geschnitten und einbaufertig. |
| | 6 | Holen Sie das Beste aus Ihrer Fassade heraus. |
| | 8 | Stellen Sie sich perfekt abgerundete Ecken vor. |
| + brandverhalten | 10 | Eine Stunde Brandschutz wäre schon toll. Wir bieten Ihnen zwei. |
| | 11 | In eine warme Hülle gepackt. |
| + fugen- und montageoptionen | 12 | Unzählige Möglichkeiten, Ihre Fassade zu gestalten. |
| | 13 | Unzählige Möglichkeiten, Ihre Fassade zu montieren. |
| + zubehör | 14 | Ein unglaubliches Maß an Gestaltungsfreiheit. |
| + Zierprofile | 16 | Verleihen Sie Ihrer Fassade das gewisse Etwas. |
| + artme | 18 | ArtMe. Ein Hauch frischer Innovation. |
| + farbpalette | 20 | Nichts übertrifft unsere Farbpalette. |
| + nutzenversprechen | 22 | |
| + qbiss one im einsatz | 24 | |
| + referenzen | 26 | Gebäudeübersicht und Index. |
| + mitgeltende dokumente | 43 | Begleitende Dokumente zur Qbiss One-Geschichte. |

+ Aufbau

Weniger **Schichten.**
Einfach schöner.



Das Qbiss One-Fassadenelement besteht aus zwei verzinkten und fertig beschichteten Stahlbleche, die mit einem Kern aus nicht brennbarer Mineralwolle der Klasse A1 verbunden sind. Alle Schichten bilden zusammen ein festes Element mit einer Dicke von 80 mm bis 250 mm. Qbiss One gibt es gerade oder im gewünschten Radius gebogen.

Vormontierte Dichtungen verhindern das Eindringen von Wasser in das System, ein Abtropfelement dient als sekundärer Schutz und leitet das Wasser aus dem System aus, während ein dekoratives T-Profil die Farbe der Fuge bestimmt und zusammen mit der Querdichtung die Befestigungselemente abdeckt und das System vor eindringendem Wasser schützt.

100% vorgefertigt, auf Maß geschnitten und **einbaufertig.**

Qbiss One umfasst alle notwendigen Komponenten für eine Wandgesamtlösung – von innen nach außen.

Die Elemente sind selbsttragend und tragen ihre eigenen Lasten, um die Übertragung von Lasten auf das nächste Element und darüber hinaus zu vermeiden. Dadurch sind Spannweiten von bis zu 6,5 Metern ohne Zwischenstützen möglich. Dies bedeutet kürzere Bauzeiten, weniger Materialaufwand und geringere statische Anforderungen.

Elemente werden je nach Bedarf auf Maß gefertigt. Es ist kein Schneiden vor Ort und andere Änderungen nach der Produktion und Qualitätssicherung erforderlich.



Qbiss One ist ästhetisch überzeugend, mit einer besonders glatten Oberfläche und klaren Details. Insbesondere werden abgerundete Ecken ohne Schnitte, Schweißnähte oder Falten hergestellt.

Vorteile der Vorfertigung

Da das System mit mehr als 95 % der benötigten Komponenten vorgefertigt ist, bietet es eine Vielzahl von Vorteilen gegenüber herkömmlichen, vorgehängten Fassadensystemen. Es ist schneller, einfacher und effizienter.

+ Aufbau

Holen Sie das Beste aus Ihrer Fassade heraus.

QBISS ONE-SYSTEM

1. Unterkonstruktion aus Stahl
2. Verdeckte Befestigung
3. Qbiss One-Fassadenelement



MEHRSCICHTIGES VERKLEIDUNGS-AUFBAUSYSTEM

1. Fassadenabdichtungsbahn
2. Mechanische Befestigung
3. Unterkonstruktion
4. Sichtbare Befestigungen der vorgehängten Fassade
5. Klebstoff
6. Massive Unterkonstruktion
7. Wärmedämmung
8. Vorgehängte Fassade



EIGENSCHAFTEN VON QBISS ONE

| EIGENSCHAFTEN VON QBISS ONE | VORTEILE VON QBISS ONE |
|---|--|
| Wasser- und Luftdichtigkeit | Hervorragendes Raumklima |
| Maßgeschneiderte Projektlösungen | Optimale Kostenlösung, Leidenschaft, Kreativität |
| BIM-Bibliotheken | Reibungslose Zusammenarbeit, weniger Fehler und Konflikte, Projektvisualisierung |
| 99% recyclable | Umweltfreundliches Material mit mindestens 13 % Recyclinganteil |
| Flexible warranties | Robuste, langlebige und hochwertige Beschichtungen |

EIGENSCHAFTEN VON QBISS ONE

| EIGENSCHAFTEN VON QBISS ONE | VORTEILE VON QBISS ONE |
|---------------------------------|---|
| Komplette Wandlösung | Alles aus einer Hand spart Ihnen Kosten und Zeit |
| Selbsttragend | Bis zu 6,5 m lange Elemente |
| Vorgefertigt | Regelmäßige Qualitätskontrollen, Herstellung in kontrollierter |
| Isolation aus Steinwolle | Hohe Feuerfestigkeit, nicht brennbar |
| Abgerundete Ecke | Keine Schnitte, keine geschweißten Kanten, keine Leckagen und Korrosion |

+ Aufbau

Stellen Sie sich perfekt **abgerundete** Ecken vor.

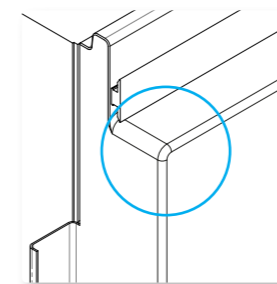
Die Fassadenelemente werden durch unsere einzigartige abgerundete Ecke verfeinert, die Niete, Schnitte oder Schweißnähte überflüssig macht, welche normalerweise bei einem herkömmlichen vorgehängten Fassadensystem sichtbar wären.



Vorteile von geschlossenen Elementecken:

- **Keine Schnitte**
- **Keine Falze**
- **Keine Schweißnähte**
- **Keine Niete**
- **Keine Korrosion**
- **Zu 100 % geschütztes Stahlblech**

**Geschlossene
Elementecken
von Qbis One**



+ Brandverhalten

Eine Stunde Brandschutz wäre schon toll. **Wir bieten Ihnen zwei.**

Das gesamte Element weist die Brandschutzklasse A2-s1-d0 auf.

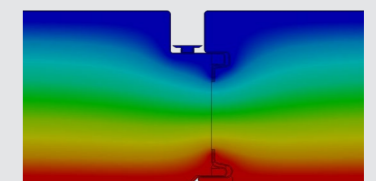
- Dies gewährleistet zwei Stunden Feuerwiderstand (Integrität und Isolierung) bei einer Dicke von nur 150 mm.
- Setzt keine giftige Gase frei.
- Im Brandfall kein brennendes abtropfen.



In eine warme Hülle **gepackt.**

Das modulare Fassadensystem Qbiss One wurde entwickelt, um ein angenehmes Wohnumfeld entsprechend den Anforderungen der bauphysikalischen Bedingungen in Gebäuden zu schaffen. Eine stationäre Wärmedurchgangsberechnung wurde mit dem numerischen Modellierungsverfahren entsprechend den Richtlinien und Empfehlungen für Wärmedurchgangsberechnungen, die in der Norm EN 14509 enthalten sind, durchgeführt.

Wärmedurchgangskoeffizient (U) von nur 0,15 W/m²K mit den 250 mm dicken Elementen.



+ Fugen- und Montageoptionen



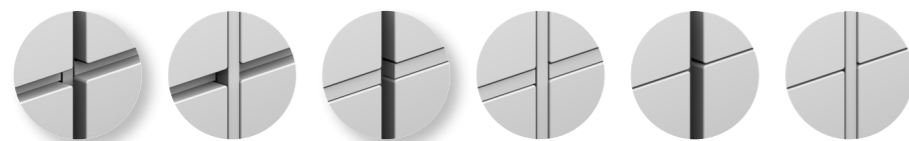
Unzählige Möglichkeiten,
Ihre Fassade zu gestalten.

Unzählige Möglichkeiten,
Ihre Fassade zu montieren.

Bildrechte: Horizon Imaging Ltd

www.trimo-group.com

Qbiss One bietet die größte Ausdrucksfreiheit. Dank der verschiedenen Arten von Verbindungen zwischen den Elementen können Sie eine einzigartige Ästhetik des Gebäudes schaffen. Ein Spielplatz für Architekten und ein Werkzeug, das es Ihnen ermöglicht, der Welt die Vorzüglichkeit des Designs zu zeigen.



B-B

B-BF

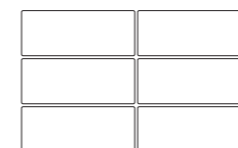
BF-B

BF-BF

F-B

F-BF

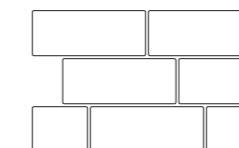
Um Architekten die Freiheit zu geben, ihren Stil bei der Wahl von Qbiss One-Fassadenelementen bzw. des Systems auszudrücken, haben wir Elemente entwickelt, die in vielen verschiedenen Ausrichtungen installiert werden können.



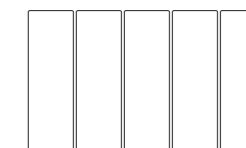
Horizontal



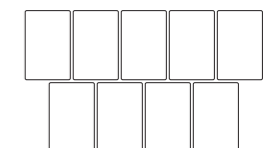
Versetzt horizontal



Versetzt asymmetrisch



Vertikal



Versetzt vertikal

+ Zubehör

Ein unglaubliches Maß an Gestaltungsfreiheit.

Die Vorfertigung ist die Einzigartigkeit von Qbiss One. Neben rechteckigen, flachen Elementen produzieren wir auch Eckelemente, die zwei verschiedene Fassaden miteinander verbinden, oder eine Fassade, die direkt in eine Laibung hineinragt. Auch gebogene und trapezförmige Fassadenelemente sind für das Qbiss One-System kein Problem.

Geschwungenes Qbiss One-Querelement



Trapezförmig



3D-Eckelement



Geschwungenes Querelement



Geschwungenes Längselement



U-förmige Ecke



Schräglaufendes Eckelement



Verfugtes Querelement Eckelement



Längslaufendes Eckelement

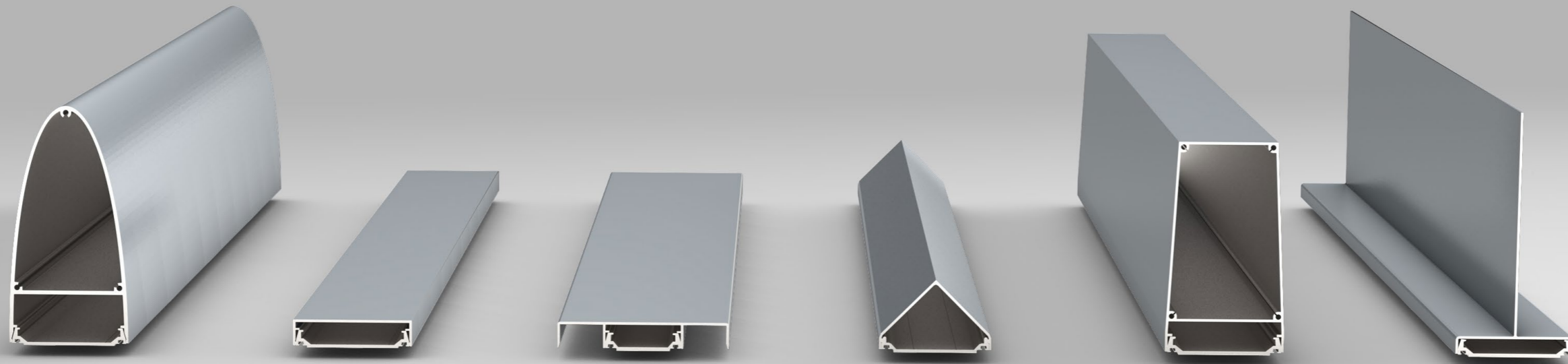


Schräges längslaufendes Eckelement



Schräges querlaufendes Eckelement

+ Zierprofile

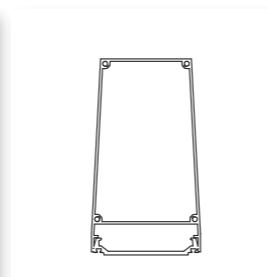


Verleihen Sie Ihrer Fassade das gewisse Etwas.

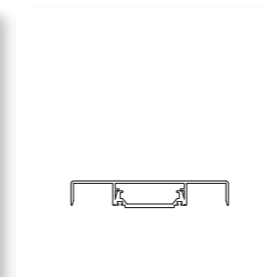
Das Angebot und die Vielfalt der Zierelemente erregten unsere Aufmerksamkeit und bezaubern uns mit elegant dekorierten Fassaden. Unsere Aluminium-Zierelemente sind pulverbeschichtet und passend zur Farbe Ihrer Fassade, oder Sie haben die Möglichkeit, Ihre eigene Farbe zu wählen, ganz wie Sie möchten.



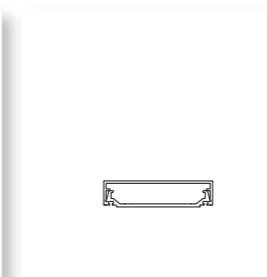
Profil HF 1



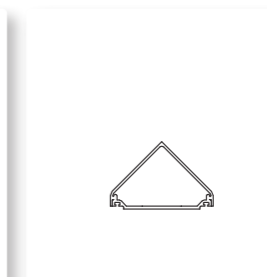
Profil HF 2



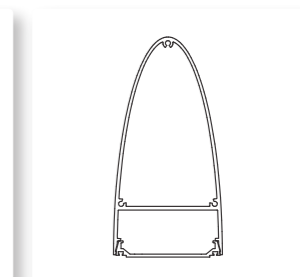
Profil HF 4



Profil HF 5



Profil HF 7



Profil HF 8

+ ArtMe

ArtMe. Ein Hauch frischer Innovation.

ArtMe ist die neueste, einzigartige Oberflächenbehandlung für Fassaden, die es ermöglicht, unbegrenzte Formen, Muster und visuelle Effekte auf der Fassade zum Ausdruck zu bringen, um dramatische, individuelle und kreative Ergebnisse zu erzielen. Von Designs und Bildern bis hin zu Inschriften, Logos, Marken und maßgeschneiderten Kreationen – ArtMe macht alles möglich, ohne dass Klebstoffe, zusätzliche Elemente oder strukturelle Vorrichtungen verwendet werden müssen.



Bildrechte: Matej Hakár

Name of the building

Büro des Ministeriums für Arbeit, soziale Angelegenheiten und Familie der Slowakischen Republik in Nitra, Slowakei

Baujahr

2020

Architekturbüro

Ateliér Neutra, Ing. arch. Peter Mizia

+ Farbpalette

Nichts übertrifft unsere **Farbpalette.**

Mit außergewöhnlichen technischen Eigenschaften und einem perfekten Erscheinungsbild passt sich das Fassadensystem von Trimo leicht an Ihre Vorstellungen an. Um den Bedürfnissen unserer Kunden gerecht zu werden, haben wir eine Reihe von Farben und Farbbeschichtungen entwickelt, die für die Außen- und Innenseite der Qbiss One-Elemente geeignet sind.

COLORCOAT PRISMA®



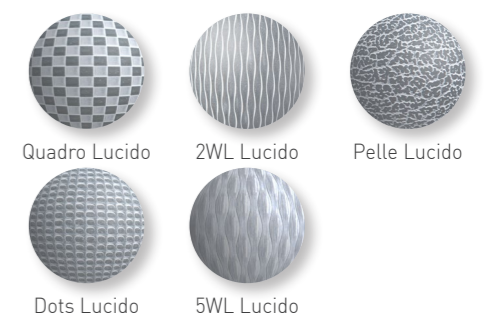
METALLISCH SCHIMMERND



EINFARBIG



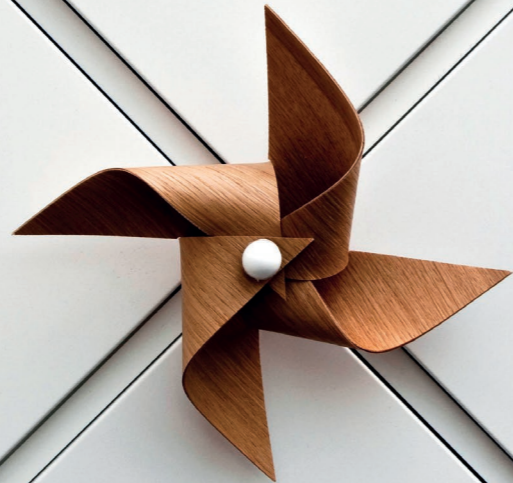
EDELSTAHL



+ Nutzenversprechen

Jeder Mensch verdient einen besseren Planeten.

Das Qbiss One-Fassadenelement besteht aus zwei verzinkten und fertig beschichteten Stahlblechen, die mit einem Kern aus nicht brennbarer Mineralwolle der Klasse A1 verbunden sind. In Verbindung mit Silikondichtungen und Klebstoff sind die Elemente zu 99 % wiederverwertbar und werden aus mindestens 13 % recyceltem Material hergestellt. Es weist einen geringen CO₂-Fußabdruck von nur 60 kg/m² während der Produktionsphase auf (EPD, Qbiss One, 12. Dezember 2019).



Allen anderen Fassadensystemen Generationen voraus.

Das Fassadensystem Qbiss One wurde unter den anspruchsvollsten Bedingungen der CWCT-Standards getestet und bietet eine durchgehende, luft- und wasserdichte Wandlösung. Die Tests wurden von UKAS-akkreditierten Prüflabors nach dem neuesten CWCT-Standard durchgeführt. Die Wasserdurchlässigkeit des Systems ist als Klasse A (1200 Pa) eingestuft.

Unbegrenzte Designmöglichkeiten.

Entwurfsdetails erhöhen nicht nur die Planungseffizienz, sondern verkürzen auch den Entwurfsprozess. Sie sorgen für ein atemberaubendes Erscheinungsbild des Gebäudes, wobei mehr als 500 verschiedene typische Details zur Verfügung stehen. Um Sie bei der Planung mit Qbiss One-Elementen zu unterstützen, können Sie parametrische Planungsdetails kostenlos von unserer Website herunterladen.

Mehr Details... auch in BIM.

Die hauseigene Planungsabteilung bietet die optimale Lösung für Ihre Projektanforderungen. Die BIM-Bibliotheken von Trimo gewährleisten ein effizientes Informationsmanagement und ermöglichen eine schnelle Planung der Gebäudehülle. Keine standardisierten Details? Kein Problem.



Das absolute Streben nach Perfektion.

Das Team von Trimo unterstützt Sie in jeder Phase Ihres Projekts, von der Planung und architektonischen Gestaltung bis hin zum Bau und zur Übergabe. Während des gesamten Prozesses ist es besonders wichtig, einen zuverlässigen Partner zur Seite zu haben.

Die technische Unterstützung umfasst Visualisierungen, Detailplanung, BIM-Unterstützung, statische Lösungen und Verwaltung von Änderungen, Informationen und Ressourcen. Unsere Ingenieure erstellen statische Berechnungen für Qbiss One-Elemente, klären nicht standardisierte technische Details und berechnen den Wärmedurchgangskoeffizienten der Fassade – in kürzester Zeit und mit größter Präzision.

Bildrechte: One Creative Environments Ltd

+ Qbiss One im Einsatz

Integrierte Sicherheit.

Qbiss One ist als RC3 für Einbruchschutz zertifiziert. Trotz der vielen verschiedenen Gestaltungsmöglichkeiten ist die Qbiss One-Fassade immer als einbruchhemmend zertifiziert. Die als RC3 klassifizierte integrierte Sicherheit schützt alle Ihre Wertsachen vor unerwarteten und gewalttätigen Besuchern unabhängig von den vielen Gestaltungsmöglichkeiten.

Legen Sie los. Wir stehen hinter Ihnen.

Qbiss One-Elemente unterscheiden sich je nach Art der verwendeten Mineralwolle in Bezug auf die Anforderungen an die Wärmedämmung und die statische Tragfähigkeit. Das Qbiss One-Fassadensystem bietet eine langlebige ästhetische und funktionelle Leistung. Der Einsatz von sorgfältig ausgewählten Werkstoffen und die neueste dreischichtige chromfreie Beschichtungstechnologie gewährleisten eine robuste und dauerhafte Performance, gepaart mit einem hochdichten, nicht brennbaren, tragenden Dämmkern aus Steinwolle. Dank umfangreicher Prüfungen und Erfahrung sind wir der festen Überzeugung, dass unser Produkt für Projekte mit einer Lebensdauer von bis zu 50 Jahren verwendet werden kann.

Die Standardgarantie für Produkte beträgt 10 Jahre und bis zu 30 Jahre für Farbbeschichtungen, in Abhängigkeit besonderer Bedingungen, dem Standort des Gebäudes, der Farbe und der Korrosionsumgebung. Eine derartige Leistungsfähigkeit macht es zur idealen Wahl für öffentliche Gebäude, Einzelhandels-, Gewerbe-, Büro- und Wohngebäude, die Luftfahrtbranche und andere Arten anspruchsvoller ästhetischer Bauwerke, die für eine lange Lebensdauer ausgelegt sind.

Verbesserte Sicherheit.

Das Qbiss-One-Fassadensystem wurde von Factory Mutual (FM4880, FM4881) und dem Loss Prevention Certification Board (LPS1208 – Feuerwiderstand der Bestandteile und LPS1181 – Flammenausbreitung) getestet und zugelassen und erfüllt somit die Risikoanforderungen von Sachversicherern.



650a to LPS 1208
650d to LPS 1181

Können Sie es genauer ausdrücken? Ja.

Technische Daten der Qbiss One-Fassadenelemente

Qbiss One-Elemente unterscheiden sich je nach Art der verwendeten Mineralwolle in Bezug auf die Anforderungen an die Wärmedämmung und die statische Tragfähigkeit.

| Stärke (mm) | 80 | 100 | 120 | 133 | 150 | 172 | 200 | 240 | 250 |
|---|--|--------|--------|--------|--------|--------|--------|--------|--------|
| Verwendung | Außenwände, Innenwände und Decken | | | | | | | | |
| Abdeckungsbreite (mm) | 600 - 1200 | | | | | | | | |
| Länge (mm)* | Von 500 bis 6500 | | | | | | | | |
| Außenseite – Profil | Stahlblech, Edelstahl, Stärke: 0.675 - 0.80; G | | | | | | | | |
| Innenseite – Profil | Stahlblech, Edelstahl, Stärke: 0.50 - 0.80; G, V, V2, S, M, M3 | | | | | | | | |
| Beschichtung | Standardbeschichtung PVDF oder PUR/PA | | | | | | | | |
| Brandverhalten | A2-s1, d0 | | | | | | | | |
| Wasserdurchlässigkeit (Pa – Wand) | Klasse A (1200) | | | | | | | | |
| Luftdurchlässigkeit (C (m³/Pa*s);n) | C = 0.0046; n = 0.970 | | | | | | | | |
| Wasserdampfdurchlässigkeit | Undurchlässig | | | | | | | | |
| Luftschalldämmung: R _w (C;C _v) | 30 [-1;-3] (dB) | | | | | | | | |
| KERN: POWER T | | | | | | | | | |
| Gewicht (kg/m²) bei 0,55 mm Innenseite | 18.7 | 20.6 | 22.4 | 23.8 | 25.1 | 27.1 | 29.6 | 33.19 | 34.1 |
| Ψ _L - Längsfuge (W/m K) | 0.0456 | 0.0243 | 0.0157 | 0.0143 | 0.0096 | 0.0072 | 0.0053 | 0.0036 | 0.0034 |
| Ψ _T - Querfuge (W/m K) | 0.0461 | 0.0266 | 0.0176 | 0.0141 | 0.0110 | 0.0082 | 0.0058 | 0.0041 | 0.0038 |
| U – Wärmedurchgangskoeff (W/m² K)* | 0.46 | 0.37 | 0.31 | 0.28 | 0.25 | 0.22 | 0.19 | 0.16 | 0.15 |
| KERN: POWER S | | | | | | | | | |
| Gewicht (kg/m²) bei 0,55 mm Innenseite | 20.6 | 22.9 | 25.2 | 27.0 | 28.6 | 31.2 | 34.3 | 38.9 | 40.0 |
| Ψ _L - Längsfuge (W/m K) | 0.067 | 0.032 | 0.020 | 0.016 | 0.012 | 0.009 | 0.007 | 0.005 | 0.004 |
| Ψ _T - Querfuge (W/m K) | 0.050 | 0.029 | 0.019 | 0.015 | 0.012 | 0.009 | 0.006 | 0.005 | 0.005 |
| U – Wärmedurchgangskoeff (W/m² K)* | 0.50 | 0.41 | 0.34 | 0.31 | 0.28 | 0.24 | 0.21 | 0.17 | 0.17 |
| KERN: PERFORM C | | | | | | | | | |
| Gewicht (kg/m²) bei 0,55 mm Innenseite | 21.1 | 23.5 | 25.9 | 27.8 | 29.5 | 32.2 | 35.5 | 40.3 | 41.5 |
| Ψ _L - Längsfuge (W/m K) | 0.067 | 0.032 | 0.020 | 0.016 | 0.012 | 0.009 | 0.006 | 0.005 | 0.004 |
| Ψ _T - Querfuge (W/m K) | 0.049 | 0.029 | 0.019 | 0.015 | 0.012 | 0.009 | 0.006 | 0.004 | 0.004 |
| U – Wärmedurchgangskoeff (W/m² K)* | 0.49 | 0.40 | 0.33 | 0.30 | 0.27 | 0.24 | 0.20 | 0.17 | 0.16 |

Um den genauen Wärmedurchgangskoeffizienten von Qbiss One zu ermitteln, verwenden Sie die folgende Formel: $U_{TOTAL} = (U \times \text{Fläche}_{\text{element}} + \Psi_L \times \text{Länge}_{\text{element}} + \Psi_T \times \text{Breite}_{\text{element}}) / \text{Fläche}_{\text{element}}$ Fläche Die Mindestlänge von Qbiss One wird auf 550 mm und die Höchstlänge von Qbiss One auf 6475 mm für die folgenden Elementtypen festgelegt: 5, 6, 7, 8, 9, 10, 11, 12.

+ Referenzen

Gebäude übersicht.

Bildrechte: Miran Kambič

Name des Gebäudes

Lagerhalle von Cargo partner d.o.o., Slowenien

Baujahr

2019

Architekturbüro

Protim, Ržišnik-Perc

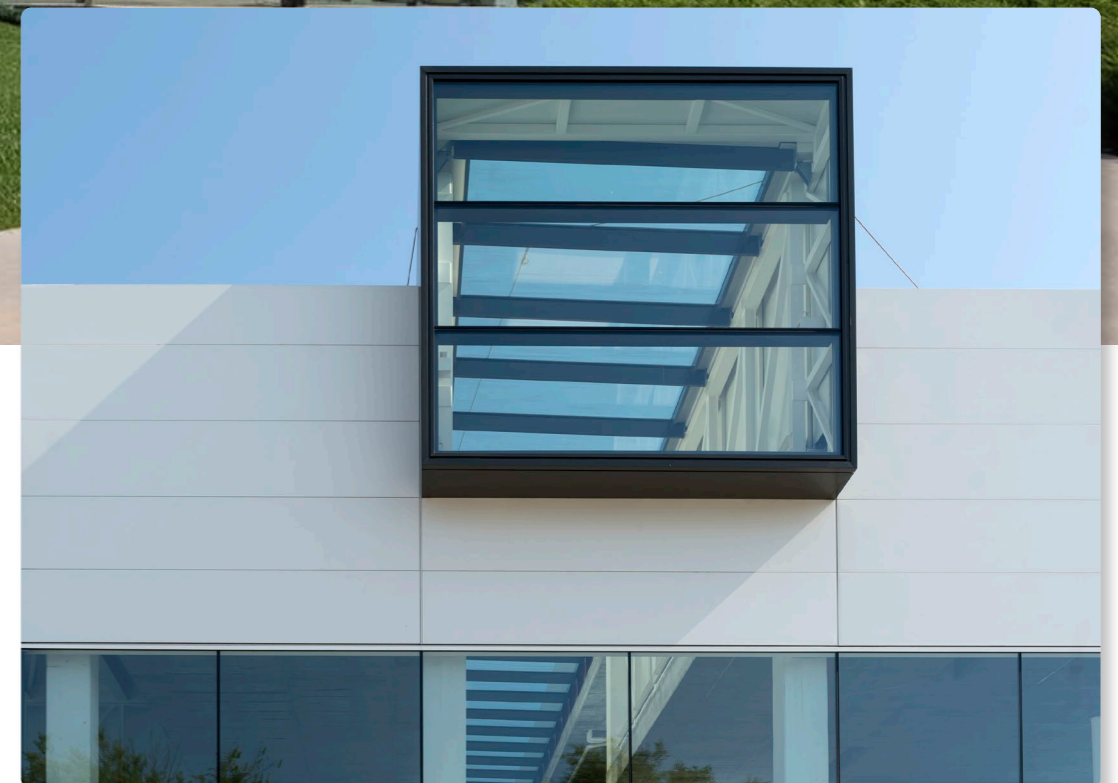


Gebäude übersicht.

Name des Gebäudes
Mango, Spanien

Baujahr
2016

Architekturbüro
GCA Architectura





Gebäude übersicht.

Bildrechte: Mudri László

Name des Gebäudes
Etele Plaza, Ungarn

Baujahr
2021

Architekturbüro
Paulinyi&Partners, Group Dyer

Gebäude übersicht.

Name des Gebäudes
Industrieweg 2 te Bladel, Niederlande

Baujahr
2021

Architekturbüro
Valeres industriebouw





Gebäude übersicht.

Name des Gebäudes
Equinix LD6 Rechenzentrum, Vereinigtes Königreich

Baujahr
2016

Architekturbüro
Arup Associates

www.trimo-group.com



Bildrechte: © Simon Kennedy

+ Referenzen

Gebäude übersicht.



Name des Gebäudes

Innengestaltung des Büros der Unternehmensspitze von Trimo, Slowenien

Baujahr

2021

Architekturbüro

Trimo d.o.o.

+ Referenzen

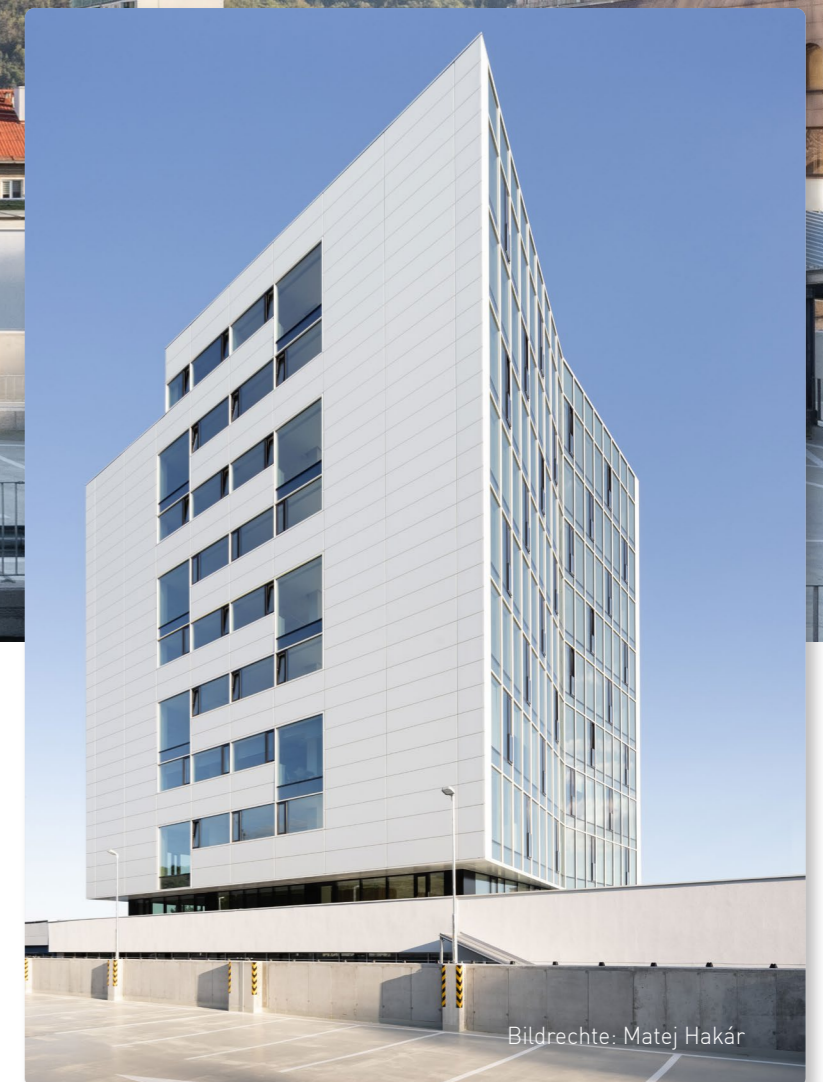
Gebäude Übersicht.

Name des Gebäudes
Interpolis Banská Bystrica, Slowakei

Baujahr
2022

Architekturbüro
Paulíny Hovorka Architekti

www.trimo-group.com



Bildrechte: Matej Hakár

+ Referenzen

Gebäude übersicht.



Name des Gebäudes

Sporthalle Mier Bardejov, Slowakei

Baujahr

2022

Architekturbüro

A-typ, architektonický ateliér, spol. s r.o.

+ Referenzen

Gebäude index.

Deutschland

- [Party Rent, München](#)
- [Brunner Innovation Factory](#)
- [Hear Office Dr. Grandel, Augsburg](#)
- [Finke Center Hamm](#)
- [Gasteig HP8 Isarphilharmonie](#)
- [Headquarters Heka Herzog](#)
- [Headquarters Krückemeyer GmbH](#)
- [Klingspor Headquarters](#)
- [Parkseven GmbH](#)

Ungarn

- [Etele Plaza](#)
- [Eli Aplp Szeged Research Facility](#)

Tschechien

- [Hirschmann Automotive Vsetin](#)
- [Kindergarden Unhošť](#)

Österreich

- [Carnaby Modeaus](#)

Belgien

- [Porsche Centre Mechelen](#)

Kroatien

- [Business Incubator Biograd na Moru](#)

Niederlande

- [Industrieweg 2 te Bladel](#)
- [Kempen Cladding Bolsius](#)
- [High Tech Campus 1, Eindhoven](#)
- [Brecon](#)
- [Petrol Industries](#)

Polen

- [MAN Bus Starachowice](#)
- [Komfort](#)

Palästina

- [Arab American University](#)

Slowakei

- [University of Veterinary Medicine and Pharmacy](#)
- [Office of Ministry of Labour, Social Affairs and Family](#)
- [KJG Business Center](#)

Slowenien

- [Transport Finec](#)
- [Cargo Partner](#)
- [Roletarstvo Medle, Novo mesto](#)
- [REM, Trebnje](#)

Spanien

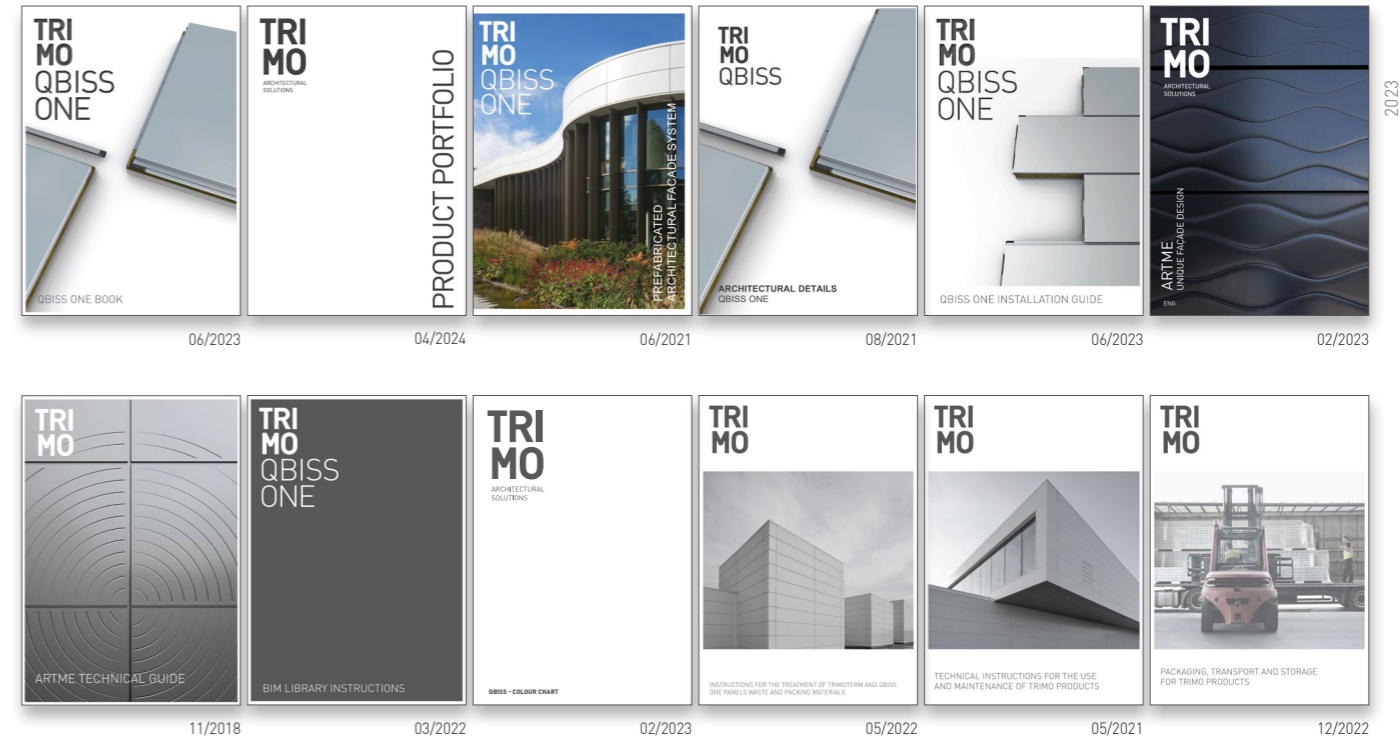
- [Planta de Fabricación de Estaciones de Control](#)
- [Mango, Barcelona](#)

Schweiz

- [Porsche Centre St. Gallen](#)

Vereinigtes Königreich

- [The University of Warwick Sports Hub](#)
- [Rugby Free School](#)
- [NEC Resorts World Birmingham](#)
- [Home](#)
- [Birmingham Dental Hospital & School of Dentistry](#)
- [Silverstone UTC](#)
- [Waste Transfer Centre, Greenwich Peninsula](#)
- [St. Fagans National Museum Of History](#)



Begleitende Dokumente zur Qbiss One-Geschichte.

Darüber hinaus wird Qbiss One durch das Qbiss One Buch, den ArtMe-Leitfaden und die ArtMe-Broschüre, das Produktportfolio, den Qbiss One Flyer, die Anweisungen für die BIM-Bibliothek, die architektonischen Details und die Designdetails unterstützt, die alle oben abgerufen werden können.

Trimo weiß, wie wichtig es ist, korrekte, aktuelle und klar strukturierte Informationen bereitzustellen, wann und wo immer sie benötigt werden. Die neue App Library Mobile von Trimo kommt diesen Bedürfnissen entgegen und bietet daher mobilen Zugriff auf sämtliche technische Unterlagen, Broschüren, Leitfäden und Videos von Trimo sowohl on- als auch offline.



HAUPTSITZ

TRIMO D.O.O.

PRIJATELJEVA CESTA 12,
8210 TREBNJE, SLOWENIEN
T: +386 (0)7 34 60 200
F: +386 (0)7 34 60 127
TRIMO@TRIMO-GROUP.COM
WWW.TRIMO-GROUP.COM

Die Trimo-Group behält sich das volle Urheberrecht an den auf diesen Medien bereitgestellten Informationen und Details vor. Daher sind jegliche nicht autorisierte Vervielfältigung und Verbreitung strengstens untersagt. Es wurde professionelle Sorgfalt daraufgelegt, dass die Informationen/Details akkurat, korrekt, vollständig und nicht irreführend sind. Trimo (einschließlich seiner Tochterunternehmen) übernimmt jedoch keine Verantwortung oder Haftung für Fehler oder Informationen, die als irreführend eingestuft werden. Informationen/Details auf diesen Medien dienen nur allgemeiner Anwendung. Die Verwendung erfolgt auf eigene Initiative. Die Verantwortung für die Einhaltung der örtlichen Gesetze liegt bei Ihnen. Jegliche Abweichungen in Details und Projektlösungen sind die Verantwortung des Benutzers. In keinem Fall haftet Trimo für Verluste oder Schäden, einschließlich, jedoch nicht beschränkt auf indirekte Verluste oder Folgeschäden, oder für Verluste oder Schäden jeglicher Art, die sich aus Verlustgewinn ergeben, der aus oder im Zusammenhang mit der Verwendung dieser Medien entsteht. Alle von der Trimo Group herausgegebenen Informationen werden ständig aktualisiert und die in diesen Medien enthaltenen Informationen/Details sind zum Zeitpunkt der Veröffentlichung am neuesten Stand der Technik. Es liegt in der Verantwortung des Benutzers, die aktuellsten Informationen von Trimo zu erhalten, wenn Informationen/Details für ein Projekt verwendet werden.

Die neueste Version des Dokuments ist unter www.trimo-group.com verfügbar. Die neueste Version des veröffentlichten Dokuments in englischer Sprache hat Vorrang vor anderen übersetzten Dokumenten.

Informationen zur Lieferung von Paneelen finden Sie in den Allgemeinen Geschäftsbedingungen von Trimo.
(<https://trimo-group.com/en/trimo/general-conditions-of-sales>).